

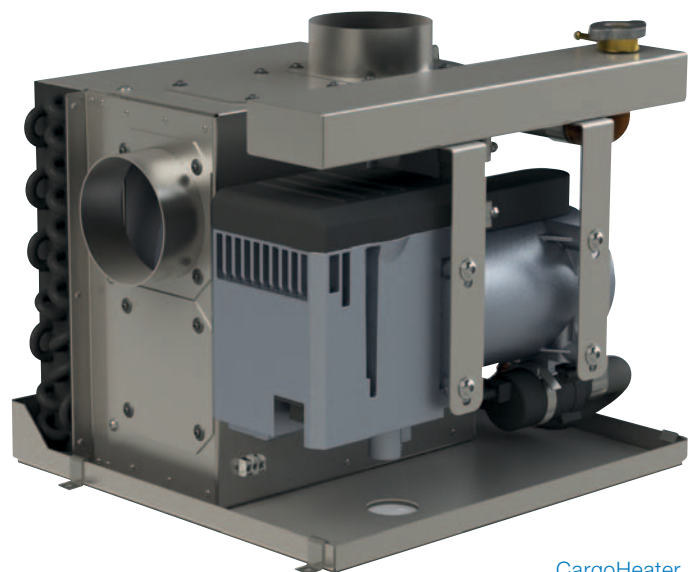


**ALTIJD EEN OPTIMALE
VERWARMING VOOR
ONDERWEG**

LAADRUIMTEVERWARMINGEN VAN EBERSPÄCHER



Wisselende temperaturen van ver boven 0 °C tot zeer stevige vorst, kunnen de kwaliteit van uw te vervoeren producten sterk beïnvloeden. Met de geavanceerde laadruimteverwarmingen van Eberspächer creëert u voor elk product de juiste temperatuur. Uitermate geschikt voor het vervoeren van vocht-, kou- of vorstgevoelige producten en materialen, zoals bijvoorbeeld bloemen en planten, voedsel, medicijnen, kunst, instrumenten, elektronica, lijm, kit en verf en ook voor het transport van levende dieren. Eberca levert met Eberspächer een brede range aan water- en luchtverwarmingssystemen, standaard of klantspecifiek.



CargoHeater

HYDRONIC LAADRUIMTE- VERWARMINGEN

Overal de juiste warmte: waterverwarmingssystemen

Een waterverwarmingssysteem kenmerkt zich door een lagere en constantere uitstroomtemperatuur. Dit is vooral handig wanneer u producten vervoert, die gevoelig zijn voor zeer hoge temperaturen, zoals bloemen en planten. Daarnaast is de waterverwarming uitermate geschikt voor het onafhankelijk verwarmen van verschillende ruimten, wanneer deze wordt aangesloten op meerdere warmtewisselaars, (een blowerunit, radiator, convector of vloerverwarming). Hierdoor is een onafhankelijke warmteregeling mogelijk. Ideaal wanneer goederen met verschillende klimaateisen tegelijkertijd worden vervoerd.

De innovatieve CargoHeater H10 en H12

Ontdek ook voor uw toepassing de geavanceerde CargoHeater units van Eberca en Eberspächer. De meest compacte en krachtigste laadruimte units in de markt.

Klein en krachtig

Dat een krachtige waterverwarming niet per definitie groot en zwaar hoeft te zijn, bewijzen Eberca en Eberspächer met de Cargoheater units. Door het compacte design zijn ze de kleinste en lichtste in hun soort en de grootste qua capaciteit met een zeer krachtige luchtverplaatsing. Door de praktische boxblower kan de lucht beter doorstromen, waardoor langere luchtkanalen minder snel een probleem vormen. Doordat de boxblower over de totale oppervlakte van de radiator warmte onttrekt geeft dit een maximaal rendement.

Zuinig en duurzaam

Eveneens uniek is het lage stroom- en brandstofverbruik van de systemen, ondanks de hoge warmtecapaciteit en luchtverplaatsing. Voor de samenbouw hebben we gekozen voor een stevige opbouw met grondplaat en behuizing van RVS. Het blowerventilator wiel is van kunststof, waardoor corrosie wordt voorkomen. De systemen zijn zeer gemakkelijk in het

onderhoud en dusdanig opgebouwd, dat vuil en vocht geen kans krijgen. Dankzij de solide constructie en de technische ontwikkelingen van Eberspächer is een lange levensduur gewaarborgd.

Exclusieve samenbouw voor flexibele montage

Dankzij het compacte design zijn de systemen eenvoudig te monteren. Maar dat is nog niet alles. In tegenstelling tot andere varianten van laadruimteverwarming kunnen de luchtslangen naar keuze worden aangesloten op drie zijden. Door deze unieke samenbouw zijn de CargoHeater units zeer flexibel en gemakkelijk te monteren. De units kunnen in een kist zowel onder het voertuig als tegen het kopschot worden geplaatst.

UNIEK IN ZIJN SOORT. MEER VOOR MINDER MET DE CARGOHEATER H10 EN H12

- Zuinigste in gebruik

laagste stroom- en brandstofverbruik

- Verlengde levensduur

duurzame, onderhoudsvriendelijke technologie

- Hoogste warmtecapaciteit

een zeer krachtige luchtverplaatsing

- Kleinste afmeting en laagste gewicht

Beide typen zijn slechts 395x383x357 mm (lxbxh) en slechts 25,5 Kg

- Eenvoudige montage

compact en licht design en unieke samenbouw

Hydronic verwarming: overige toepassingen

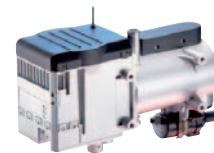
Maximaal comfort vanaf de start

Naast de unieke CargoHeater units biedt Eberca diverse andere Hydronic verwarmingssystemen geschikt voor laadruimten. In alle gevallen geldt dat wij deze volledig kunnen aanpassen naar de wens van de klant. Tevens zijn de Hydronic verwarmingssystemen geschikt voor diverse andere toepassingen, al dan niet in combinatie met laadruimteverwarming. Bijvoorbeeld voor het (voor)verwarmen van (de) motor en (de) cabine door de Hydronic te koppelen aan het koelwater-circuit

van de motor en de standaard cabineverwarming. Een schadelijke koude start is verleden tijd, alsmede condens en ijs op de ruiten. Naast grotere veiligheid en bescherming van uw motor geeft dit hierdoor ook een aanzienlijk lager brandstofverbruik in de eerste kilometers. Ook verwarmen van de accubak of een drinkwatersysteem behoren tot de mogelijkheden. Wat uw wensen ook zijn, Eberca creëert met de Eberspächer waterverwarmingen voor iedere toepassing en ruimte de juiste warmte.

Overige toepassingen

De waterverwarming is overigens niet alleen voorbehouden aan vrachtwagens, maar is eveneens geschikt voor diverse andere transportmiddelen. Van het (voor)verwarmen van het interieur van personenwagens tot het verwarmen van bijvoorbeeld mobiele werkplaatsen, horsetrucks, bestelauto's, campers, touringcars en jachten. Alle modellen kunnen standaard worden geleverd of desgewenst uitgebreid worden voor toepassing in specifieke situaties.



Diesel- Uitvoering	Eenh	Hydr II D5S Comm	Hydr MII 10	Hydr MII 12
Spanning	V	12/24	12/24	12/24
Warmtecapaciteit	Kw	2,1/4,8	1,5/3,2/7,2/9.5	1,2/1,5/3,2/5,0/9,5/12
Luchtverplaatsing	kg/h	N.V.T.	N.V.T.	N.V.T.
Elektrisch verbruik	W	05-08-2027	35/39/60/86	34/35/39/60/86/132
Brandstofverbruik	L/h	0,15/0,26/0,59	0,18/0,4/0,9/1,2	0,15/0,18/0,4/0,65/1,2/1,5
Afmetingen lxbxh	mm	215x86x139	352x138x221	352x138x221
Gewicht	Kg	2,4	6,2	6,2



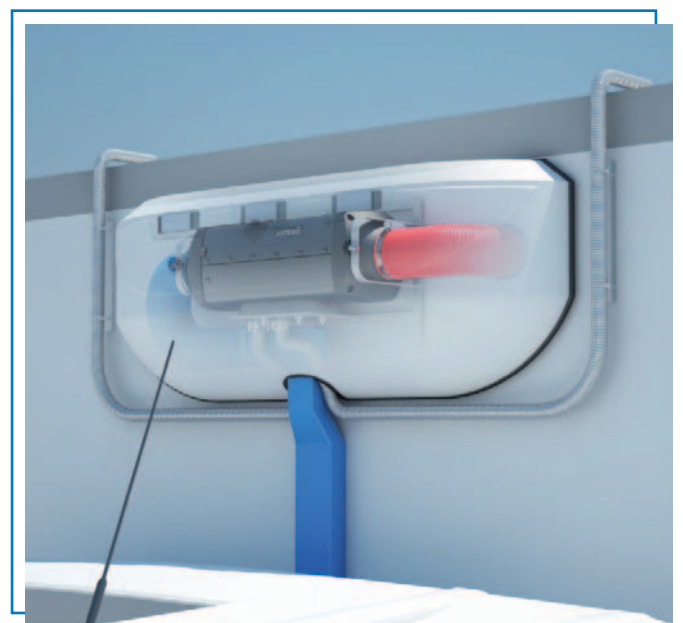
Diesel- Uitvoering	Eenh	CargoHeater H10	CargoHeater H12	Hydr 16	Hydr 24	Hydr 30	Hydr 35
Spanning	V	24	24	24	24	24	24
Warmtecapaciteit	Kw	1,5-9,5 in 4 St.	1,2-12 in 6 St.	16	24	30	35
Luchtverplaatsing	kg/h	1409	1409	N.V.T.	N.V.T.	N.V.T.	N.V.T.
Elektrisch verbruik	W	150-201	149-247	60	80	105	120
Brandstofverbruik	L/h	0,18-1,2	0,15-1,5	2	2,9	3,65	4,2
Afmetingen Lxbxh	mm	395x383x357	395x383x357	600x230x222	600x230x222	600x230x222	600x230x222
Gewicht	Kg	25,5	25,5	18	18	18	18

AIRTRONIC LAADRUIIMTE- VERWARMINGEN



Voor snelle en directe warmte: luchtverwarmingssystemen

Luchtverwarmingen leveren snel en direct de gewenste warmte en zijn uitermate geschikt als laadruimte verwarming. De verwarmingssystemen kunnen zowel binnenin als buiten, onder de laadvloer of tegen het kopschot van de vrachtwagenopbouw worden gemonteerd. Doordat een luchtverwarming gebruik maakt van slechts één enkele motor voor zowel de warme lucht als de verbrandingslucht, kenmerken de luchtverwarmingen zich door een zeer laag stroomverbruik.



De geavanceerde Airtronic D2 LR tot en met D8 LR

Eberca levert diverse luchtverwarmingen, waaronder de standaard Airtronic range D2 tot en met D8 LC met volautomatische temperatuurregeling tussen meerdere standen en de speciaal voor vrachtwagenlaadruimten gemodificeerde LR uitvoeringen. Ook hier geldt natuurlijk dat de systemen volledig kunnen worden aangepast aan de wensen van de klant.

Maximaal comfort

De standaard Airtronic modellen zijn verkrijgbaar in verschillende afmetingen en capaciteiten. De verwarmingen kenmerken zich door een onderhoudsvriendelijke samenbouw en een hoog comfort door een breed regelbereik. De LR modellen kennen alleen een aan- en uitregeling, gekoppeld aan een elektronische thermostaat. Hiermee kunt u vanuit de cabine de gewenste temperatuur instellen en de actuele temperatuur uitlezen vanaf een display.

VOORDELEN LUCHTVERWARMING:

- Zuinig in gebruik
- Snelle en directe verwarming
- Geluidsarme werking
- Eenvoudige montage
- Onderhoudsvriendelijk

Zeer eenvoudige montage met de Cargo Flexiheater

Onze luchtverwarmingen worden geleverd met een universele inbouwset of met een aangepaste set van losse onderdelen, zodat deze op maat in het voertuig ingebouwd kunnen worden. Dankzij het compacte en flexibele design zijn de systemen eenvoudig te monteren. Als aanvulling op de Airtronic verwarmingen levert Eberca de exclusieve Cargo Flexiheater kit. Montage wordt hiermee nog eenvoudiger, doordat de Airtronic laadruimteverwarmingen tegen het kopschot van de bakwagen kunnen worden gemonteerd. In de standaardversie van de Cargo Flexiheater wordt gebruik gemaakt van omlooplucht. Voor de bediening hebt u de keuze uit een

bedieningsschakelaar of een elektronische thermostaat. Deze kunnen naar keuze gemonteerd worden in de laadruimte of op het dashboard, afhankelijk van de vrachtwagencombinatie.

Airtronic verwarmingen: overige toepassingen

Luchtverwarmingen leveren zeer snel en direct de gewenste warmte en zijn daardoor tevens geschikt voor bestelbussen, manschapwagens en mobiele werkplaatsen. Eberca levert ook hier diverse varianten luchtverwarmingen, zowel standaard als klantspecifiek.



Mobiele luchtverwarming: ideaal voor tijdelijke en snelle verwarming

Naast de Cargo Flexiheater biedt Eberca nog andere kant en klare oplossingen: de Polarn mobiele luchtverwarming. Ideaal voor het tijdelijk en snel verwarmen van diverse ruimten, bijvoorbeeld in geval van calamiteiten. Denk hierbij aan werktenten, containers en speciaal vervoer. Het verwarmingssysteem is gemakkelijk te vervoeren en direct klaar voor gebruik.



Diesel- Uitvoering	Eenh	Airtronic D2	Airtronic 2-Lr	Airtronic D4	Airtronic 4-Lr
Spanning	V	12/24	12/24	12/24	12/24
Warmtecapaciteit	Kw	0/850/1200/1800/2200	2200	0/900/2000/3000/4000	4000
Luchtverplaatsing	kg/h	13*/40/60/90/105	105	22*/60/110/150/185	185
Elektrisch verbruik	W	5*/8/12/22/34	34	5*/7/13/24/40	40
Brandstofverbruik	L/h	0/0,10/0,15/0,23/0,28	0,28	0/0,11/0,25/0,38/0,51	0,51
Afmetingen lxbxh	mm	305x115x122	305x115x122	371x140x150	371x140x150
Gewicht	kg	2,7	2,7	4,5	4,5



Diesel- Uitvoering	Eenh	Airtronic D5	Airtronic 5-Lr	Airtronic D8L-C	Airtronic D8-Lr
Spanning	V	12/24	12/24	12/24	12/24
Warmtecapaciteit	Kw	0*/1600/2700/4800/5500	4800	0/3500/8000	8000
Luchtverplaatsing	kg/h	20*/155/190/275/280	275	0/310/310	310
Elektrisch verbruik	W	5*/25/35/80/85	80	0/115/115	115
Brandstofverbruik	L/h	0/0,20/0,34/0,58/0,66	0,58	0,4/1,05	1,05
Afmetingen lxbxh	mm	530x170x185	530x170x185	653x260x250	653x260x250
Gewicht	kg	9,3	9,3	14	14

* alleen bij gebruik van interne temperatuurvoeler

Over Eberca

Eberca is voor de Benelux onder andere exclusief importeur van Eberspächer verwarmingen, Eberspächer busairconditioning-systemen, Marvair scheepsairconditioningsystemen en Stat-X brandblussystemen. Daarnaast importeren wij airconditioning systemen voor alle mogelijke mobiele toepassingen van auto en bouwmaschine tot en met vrachtwagens en legervoertuigen. Wij leveren diverse producten en systemen om het juiste klimaat te creëren voor uiteenlopende toepassingen. Bijvoorbeeld voor het verwarmen van laadruimten, speciale voertuigen, campers en jachten, maar ook voor de koeling en ventilatie van bijvoorbeeld schepen, schakelkasten etc. Wij gaan verder dan alleen het leveren van producten; wij zijn gespecialiseerd in de engineering van volledige, klantspecifieke klimaatsystemen. Van ontwerp tot fabricage; in onze prima geoutilleerde werkplaatsen in Numansdorp, Sneek en Leuven Haasrode (BE) kunnen wij alle denkbare werkzaamheden verzorgen. Daarnaast hebben we in de BNL een netwerk van circa 55 jaarlijks geschoolde, gespecialiseerde Eberspächer dealers voor levering, inbouw en onderhoud van onze verwarmingssystemen. Efficiëntie staat bij ons voorop en wij zijn continu op zoek naar innovatieve toepassingen. We geven advies en denken mee met de klant voor de meest passende en kostenefficiënte oplossing. Het resultaat: een optimale verwarming en klimaatbeheersing, voor alles wat rijdt en vaart.



NEDERLAND

Eberca BV
Marconistraat 2
NL-3281 NB Numansdorp
T +31 (0) 186 621955
F +31 (0) 186 621818
E info@eberca.nl
W www.eberca.nl

BELGIE/LUXEMBOURG

Eberca BVBA - SPRL
Esperantolaan 2
B-3001 Leuven-Haasrode
T +32 (0) 16 402500
F +32 (0) 16 400515
E sales@eberca.be
W www.eberca.be

